

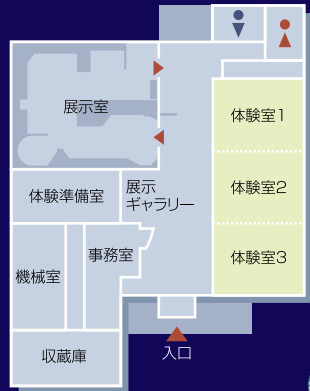
# CHALLENGE

## 石器時代へタイムスリップ チャレンジしてみよう！

黒耀石や天然の石を使って、  
縄文グッズをつくってみよう。



体験室



黒耀石  
ヤジリ  
ペンダント



縄文織り



縄文ネックレス



黒耀石彫刻



磨製石斧



勾玉・骨角器



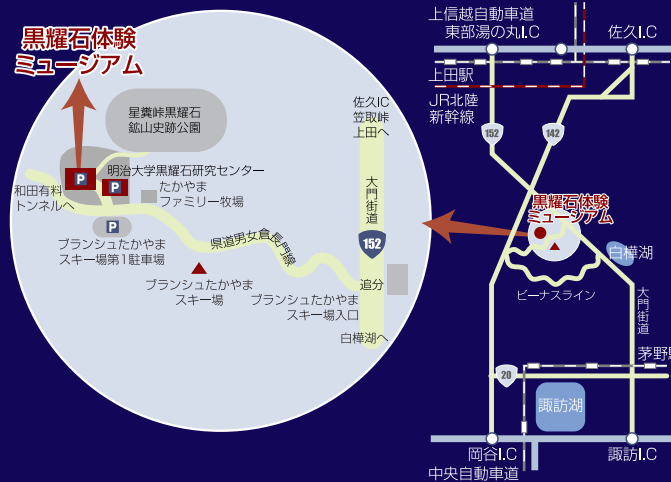
詳細は当館事務室にお問い合わせください。

# INFORMATION

## 利用案内

開館時間 : 午前9:00~午後4:30 (体験受付は午後3:00まで)  
休館日 : 月曜日・年末年始 (月曜祝祭日の場合は翌日休館)  
利用料金 : 大人 300円 / 子ども 100円  
体験料 300円~ 所要時間30分~  
(団体料金) : 1割引 団体は10名以上

## 交通案内



車 : 上信越自動車道 佐久ICからR142笠取峠経由で60分  
中央自動車道 諏訪ICからR152経由で45分  
電 車 : JR上田駅からR152丸子町経由で70分  
JR茅野駅からR152経由で40分  
駐車場 : 乗用車40台、バス10台収容可能



星くすの里 たかやま

黒耀石体験ミュージアム

〒386-0601

長野県小県郡長和町大門 3670-3

TEL : 0268-41-8050

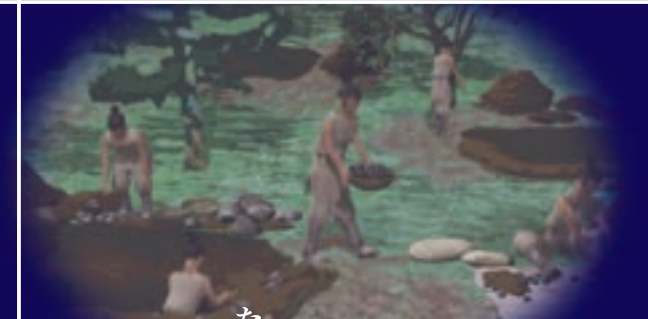
FAX : 0268-41-8052

http://www.hoshikuso.jp/

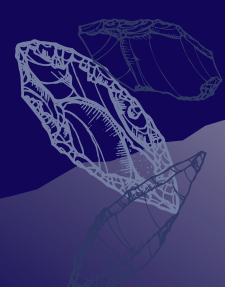
星くすの里 たかやま

# 黒耀石体験ミュージアム

こくようせきたいけん



たかやまに眠る  
その神秘的な輝きを探る



# Obsidian

# 黒耀石のふるさと鷹山 たかやま

星のようにキラキラと輝く美しい黒耀石。鷹山にある黒耀石の原産地を、いつの頃からか、人々は星糞峠と呼ぶようになりました。割れ口が鋭く加工しやすい黒耀石は、およそ3万年もの間、石器の材料として利用されてきました。産地の限られる貴重な黒耀石をもとめて、この鷹山の地にはたくさんの人々が集まり、星糞峠からそのふもとの一帯には、黒耀石の流通に関係した、大きな遺跡がいくつも残されています。全国各地へと、遠い道りを持ち運ばれていった黒耀石。この地は、まさに、その「ふるさと」なのです。



## 黒耀石原産地 鷹山遺跡群・星糞峠 黒耀石鉱山

およそ87万年前の噴火でできた星糞峠の黒耀石。旧石器時代には、そのふもとに石器工場のような遺跡が、縄文時代には、峠の付近で黒耀石を掘り出した鉱山のような大規模な遺跡が残されました。

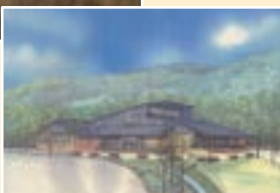


## 明治大学研究所と共同調査

隣接する明治大学黒耀石研究センターと共同で調査・研究を続けています。黒耀石体験ミュージアムは、地域の埋蔵文化財センターとして、その調査内容を紹介し、石器時代のロマンや、祖先の知恵と技を楽しむ体験する施設です。



明治大学黒耀石研究センター



黒耀石体験ミュージアム

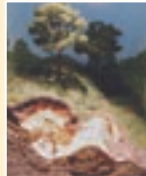


# 発掘調査が続けられる遺跡のなかのミュージアム

## ようこそ黒耀石のふるさとへ



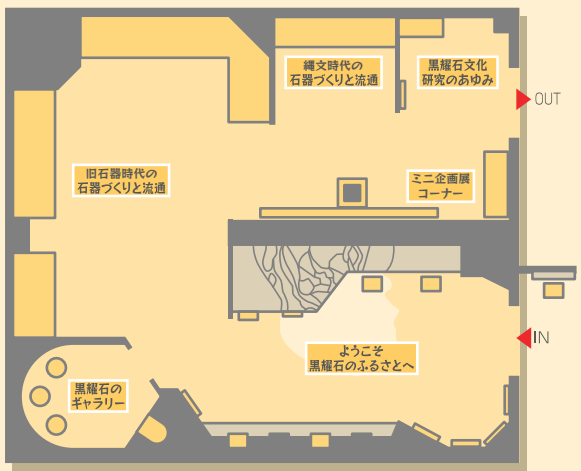
黒耀石の原産地・鷹山の3万年にわたる歴史をふりかえります。黒耀石鉱山から発見された採掘坑の実物が移設展示されています。



旧石器時代の石器づくり(左)と縄文時代の黒耀石鉱山(右)の再現模型

## 黒耀石のギャラリー

キラキラと輝く黒耀石の美しさをお楽しみください。



## 石器づくりと流通

金属がなかった時代、人々はどうのようにして、くらしをささえる道具を手にしてきたのでしょうか？さまざまな道具とそのつくりかたを紹介します。



## 旧石器時代

原産地の麓に広がる鷹山遺跡群・男女倉遺跡群。ここから見つかった石器から、石器づくりと流通の仕組みを紹介します。



## 縄文時代

星糞峠に残る縄文時代の黒耀石鉱山と里のムラで行われた石器づくりの様子を紹介します。



## 黒耀石文化研究のあゆみ

昭和30(1955)年の遺跡発見から始まった男女倉遺跡群・鷹山遺跡群における黒耀石文化研究の歴史を、先駆者・児玉司農武さんの活動の軌跡とともに紹介します。

